

M3 SUPER 90 SLUG

M3 SUPER 90 KROMO

M3 SUPER 90 TACTICAL

M3 SUPER 90 COMBAT

M3 SUPER 90 FOLDING STOCK

Distinte Parti di Ricambio

Spare Parts List

Liste des pièces de rechange

Ersatzteile

Listas piezas de recambio

Перечень запасных частей

 **Benelli**

Distinte parti di ricambio

Per ordinare i pezzi di ricambio è indispensabile precisare il calibro, il modello e la matricola.
I codici elencati sono riferiti alle rispettive tavole ricambi.

Spare parts list

To order spare parts you must specify the gauge, the model and the serial number of your shotgun.
Part numbers here listed refer to respective drawings.

Liste des pièces de rechange

Pour commander les pièces de rechange il est indispensable de préciser le calibre, le modèle et le matricule du fusil.
Les codes énumérés ci-après se réfèrent aux tables de rechange respectives.

Ersatzteillisten

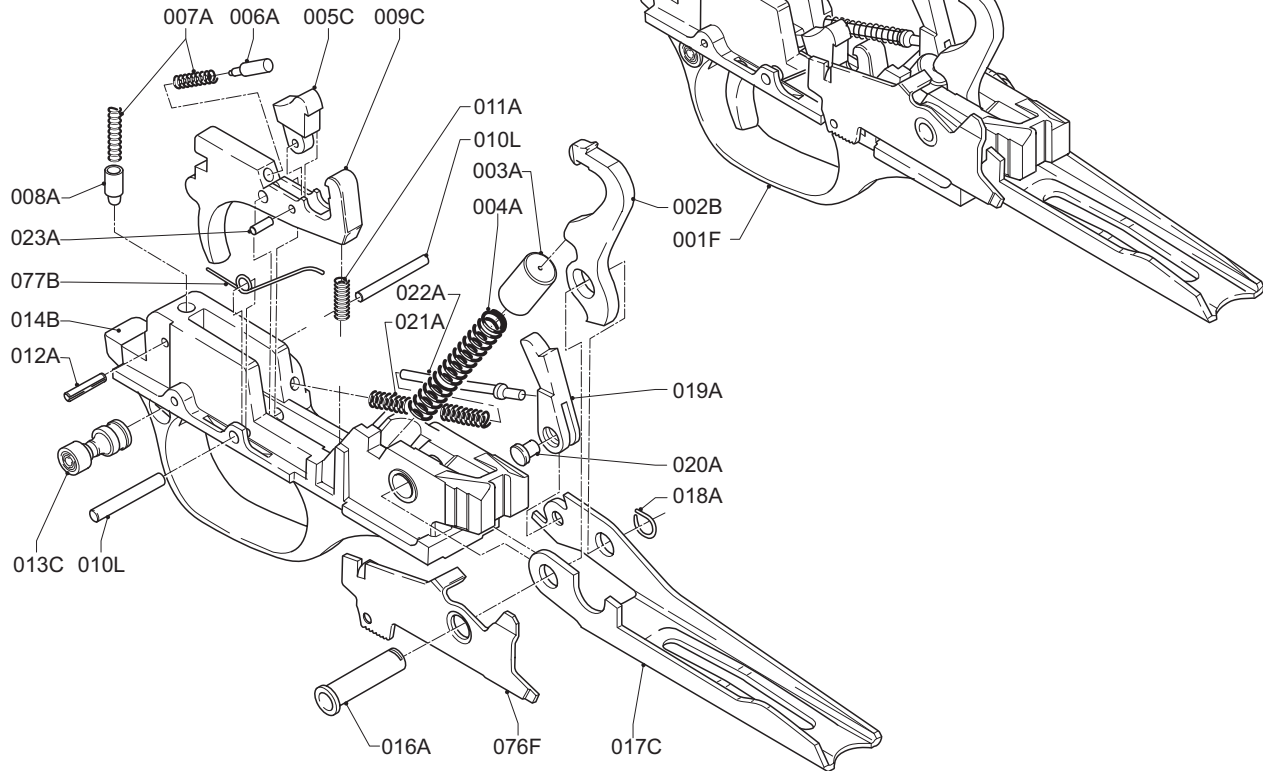
Bei der Ersatzteilbestellung müssen das Kaliber, das Modell und die Seriennummer der Waffe angegeben werden.
Die aufgeführten Artikelnummern beziehen sich auf die Ersatzteilzeichnungen.

Listas piezas de recambio

Para encargar las piezas de recambio es indispensable precisar el calibre, el modelo y la matrícula.
Los códigos alistados se refieren a las respectivas tablas de recambios.

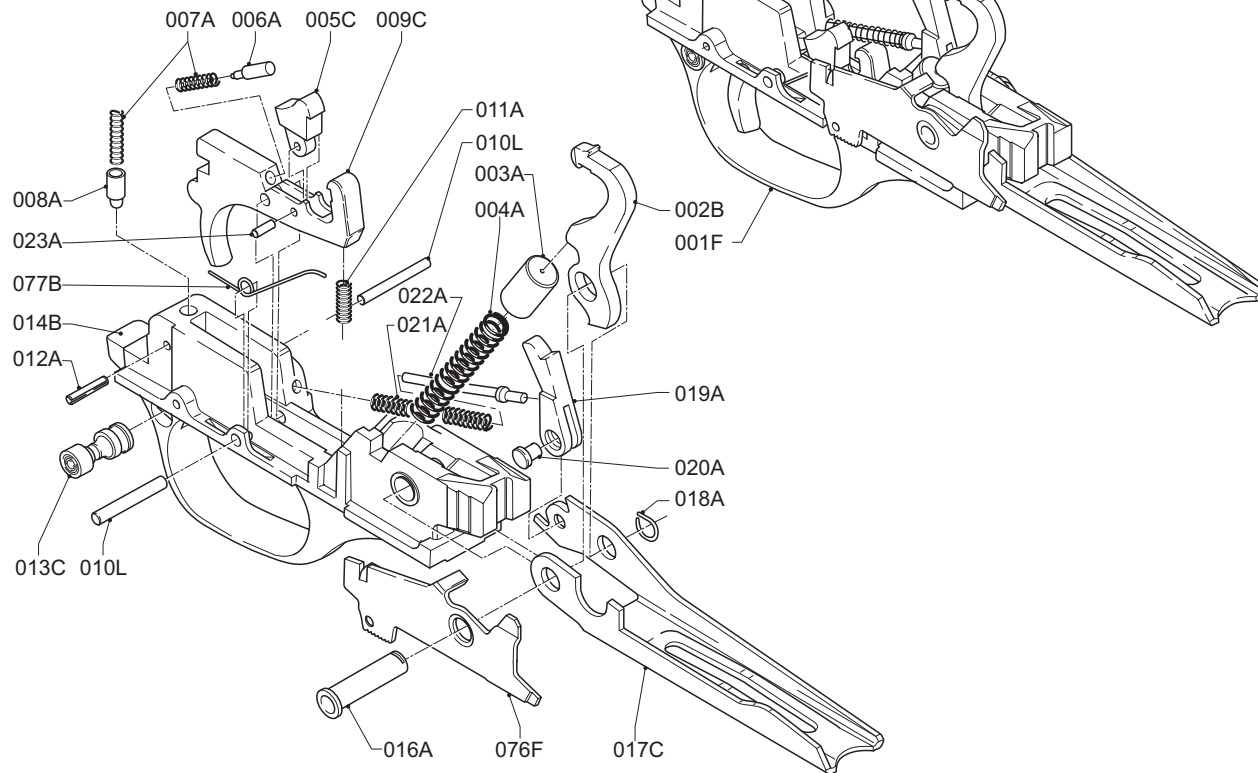
Перечень запасных частей

Для заказа запчастей необходимо указать калибр, модель и серийный номер.
Перечисленные коды относятся к соответствующим иллюстрациям запасных частей.

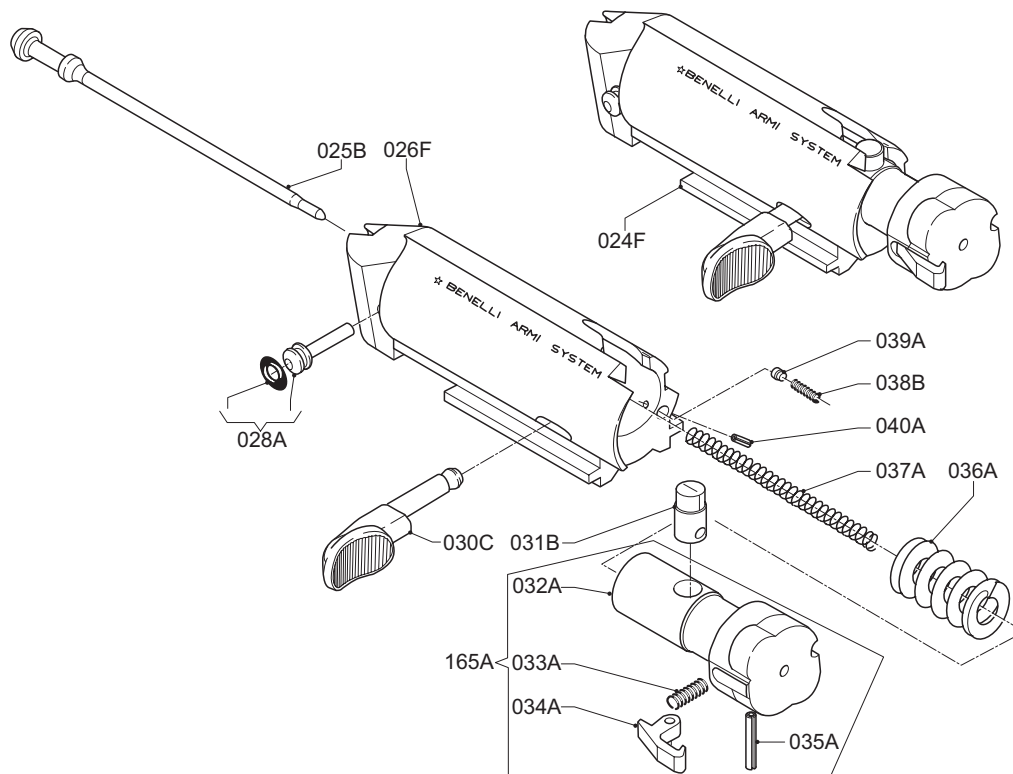




Cod.	Descrizione	Description	Description
001F	Gruppo guardia	Trigger group assembly	Groupe sous-garde
002B	Cane	Hammer	Chien
003A	Boccola guida molla cane	Hammer spring cap	Bague guide-ressort chien
004A	Molla del cane	Hammer spring	Ressort du chien
005C	Dente agganciamento di sicurezza	Disconnecter	Dent accrochage de sûreté
006A	Guida molla dente agganciamento di sicurezza	Disconnecter plunger	Guide ressort dent accrochage de sûreté
007A	Molla sicura a mano e dente agganciamento di sicurezza	Safety plunger spring	Ressort sûreté à main et dent accrochage de sûreté
008A	Pistoncino guida molla sicura a mano	Hand safety plunger	Piston guide ressort sûreté à main
009C	Grilletto	Trigger	Détente
010L	Spina per grilletto e battuta grilletto	Trigger pin	Goujon pour détente et butée détente
011A	Molla richiamo grilletto	Trigger spring	Ressort rappel détente
012A	Spina elastica	Safety spring retaining pin	Goupille élastique
013C	Bottone sicura a mano	Hand safety	Bouton sûreté à main
014B	Guardia	Trigger guard	Sous-garde
016A	Bussola per perno fissaggio guardia	Trigger pin bush	Bague pour axe de fixation sous-garde
017C	Elevatore	Carrier	Élévateur
018A	Molla per perno fissaggio guardia	Trigger guard pin spring	Ressort pour axe de fixation sous-garde
019A	Dente arresto otturatore	Breech bolt latch	Axe pour dent d'arrêt obturateur
020A	Perno per dente arresto otturatore	Breech bolt latch pin	Axe pour dent d'arrêt obturateur
021A	Molla selezionatore elevatore	Carrier spring	Ressort sélectionneur élévateur
022A	Perno guida dente arresto otturatore	Breech bolt latch pin	Axe pour dent d'arrêt obturateur
023A	Perno per dente agganciamento di sicurezza	Disconnecter pin	Axe pour dent accrochage de sûreté
076F	Leva discesa cartuccia	Cartridge drop lever	Levier descente cartouche
077B	Molla leva discesa cartuccia	Cartridge drop lever spring	Ressort levier descente cartouche

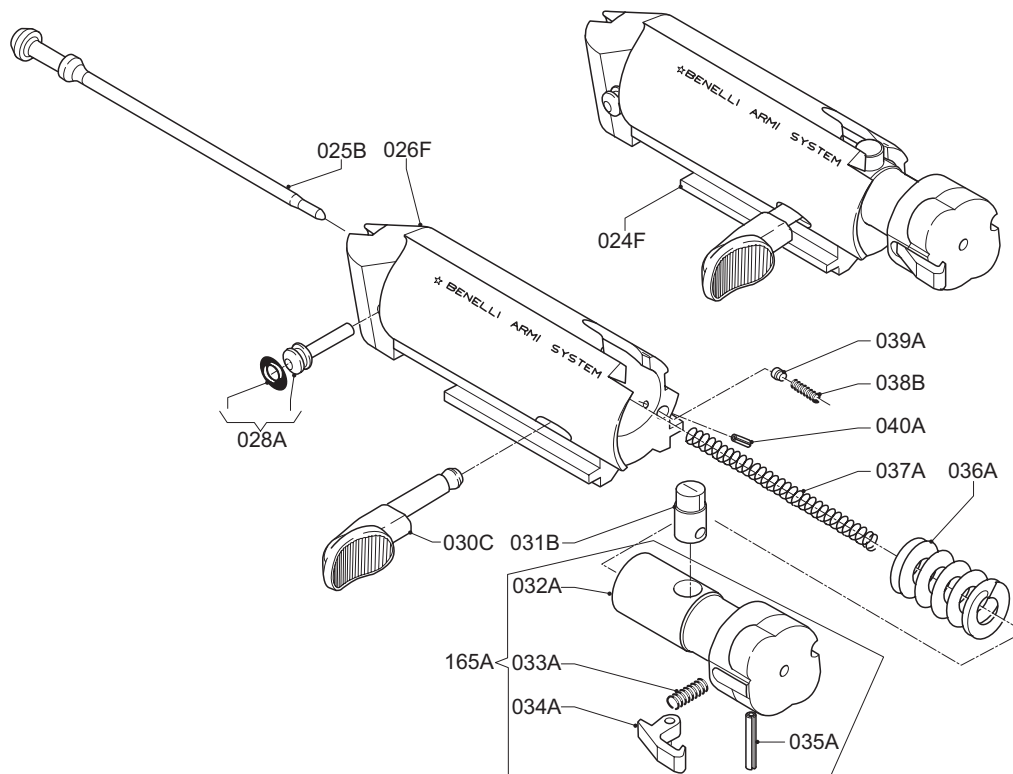


Cod.	Beschreibung	Descripción	Наименование
001F	Abzugsgruppe, vollst.	Grupo guardamonte	Ударно-спусковой механизм в сборе
002B	Schlagbolzen	Martillo	Курок
003A	Führungsbuchse der Schlagfeder	Casquillo guía resorte martillo	Чашка пружины курка
004A	Schlagfeder	Resorte martillo	Боевая пружина
005C	Sicherungskupplungszahn	Diente de enganche de seguridad	Шептало
006A	Unterbrecherbolzen für Sicherungskupplungszahn	Guía resorte diente de enganche seguridad	Плунжер шептала
007A	Sicherungskupplungszahn - und Handsicherungsfeder	Resorte seguro manual y diente enganche seguridad	Предохранительная пружина плунжера шептала
008A	Führungsstift der Handsicherungsfeder	Pistón guía resorte del seguro manual	Плунжер предохранителя
009C	Abzug	Gatillo	Спусковой крючок
010L	Abzugsstift und Abzugsanschlagstift	Espiga para gatillo y tope gatillo	Шпилька спускового крючка
011A	Abzugrückholfeder	Resorte antagonista gatillo	Возвратная пружина спускового крючка
012A	Spannstift	Espiga elástica	Упругая шпилька
013C	Handsicherungsknopf	Botón seguro manual	Кнопка предохранителя
014B	Abzugsbügel	Guardamonte	Корпус ударно-спускового механизма
016A	Buchse des Abzugsbügelbefestigungsstifts	Casquillo eje de fijación guardamonte	Втулка шпильки фиксации ударно-спускового механизма
017C	Ladelöffel	Elevador	Податель
018A	Feder des Abzugsbügelbefestigungsstifts	Resorte eje de fijación guardamonte	Пружина фиксации шпильки ударно-спускового механизма
019A	Verschlussperrzahn	Diente de parada obturador	Стопорный зубец затвора
020A	Stift des Verschlussperrzahns	Eje diente de parada obturador	Шпилька стопорного зубца затвора
021A	Hebereinstellfeder	Resorte seleccionador elevador	Пружина подателя
022A	Führungsstift des Verschlussperrzahns	Eje guía diente de parada obturador	Направляющая шпилька стопорного зубца затвора
023A	Stift des Sicherungskupplungszahns	Eje diente de enganche seguridad	Шпилька шептала
076F	Patronenfreigabehebel	Palanca de descenso cartucho	Рычаг выбрасывателя патрона
077B	Feder des Patronenfreigabehebels	Resorte palanca descenso cartucho	Пружина рычага выбрасывателя патрона

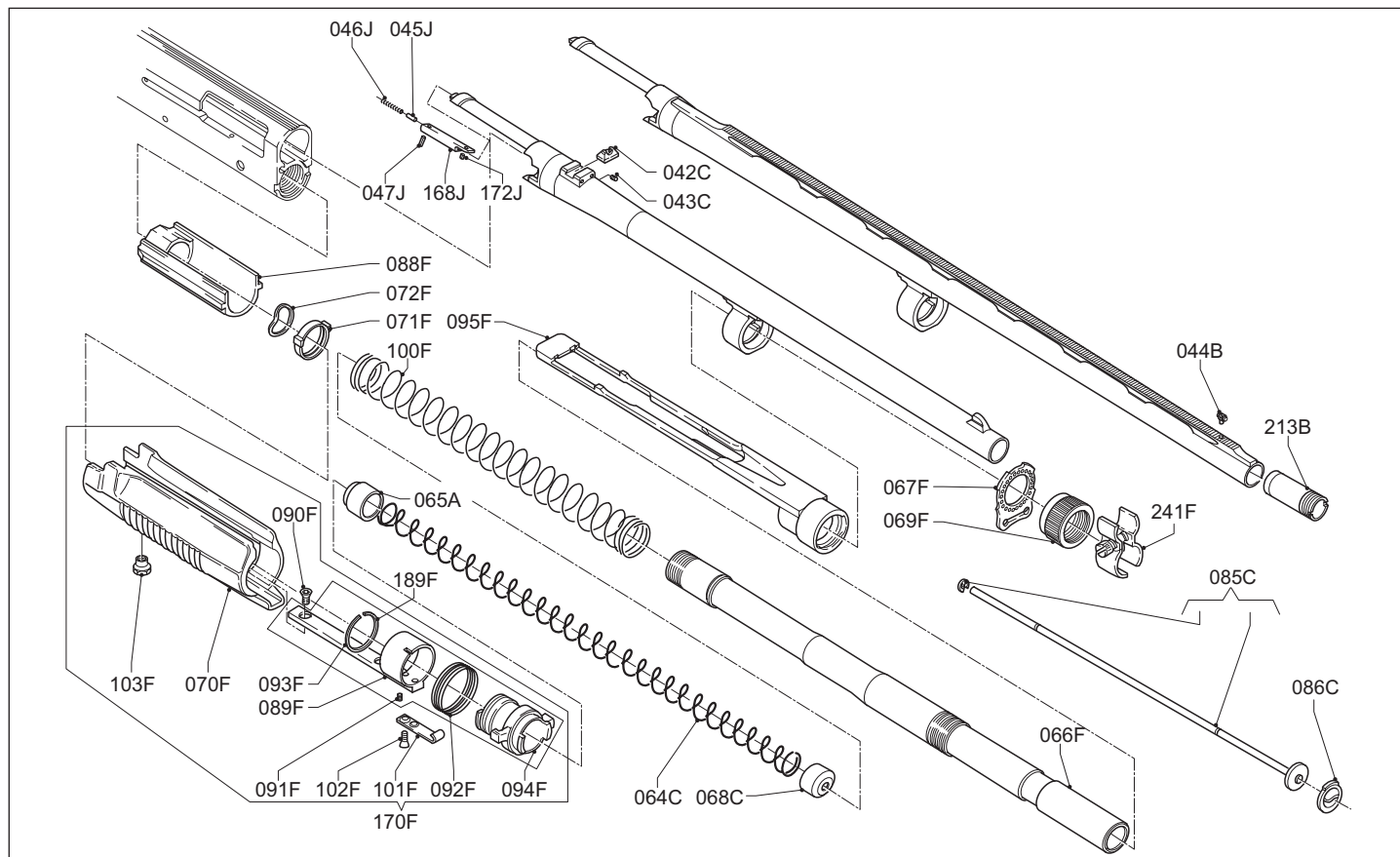




Cod.	Descrizione	Description	Description
024F	Gruppo otturatore	Bolt group	Groupe obturateur
025B	Percussore	Firing pin	Percuteur
026F	Otturatore	Bolt	Obturateur
028A	Perno arresto percussore	Firing pin retaining pin	Axe arrêt percuteur
030C	Manetta d'armamento	Bolt handle	Manette d'armement
031B	Perno rotazione testa di chiusura	Locking head pin	Axe rotation tête de fermeture
032A	Testa di chiusura	Locking head	Tête de fermeture
033A	Molla dell'estrattore	Extractor spring	Ressort de l'extracteur
034A	Estrattore	Extractor	Extracteur
035A	Spina elastica	Extractor pin	Goupille élastique
036A	Molla rinculo otturatore	Inertia spring	Ressort recul obturateur
037A	Molla del percussore	Firing pin spring	Ressort du percuteur
038B	Molla ritegno manetta e cappellotto	Bolt handle retaining spring and cap	Ressort retenue manette et capuchon
039A	Perno ritegno manetta e cappellotto	Bolt handle pin and cap	Axe retenue manette et capuchon
040A	Spina elastica	Bolt handle spring retaining pin	Goupille élastique
165A	Assieme testa di chiusura	Locking head assembly	Groupe tête de fermeture

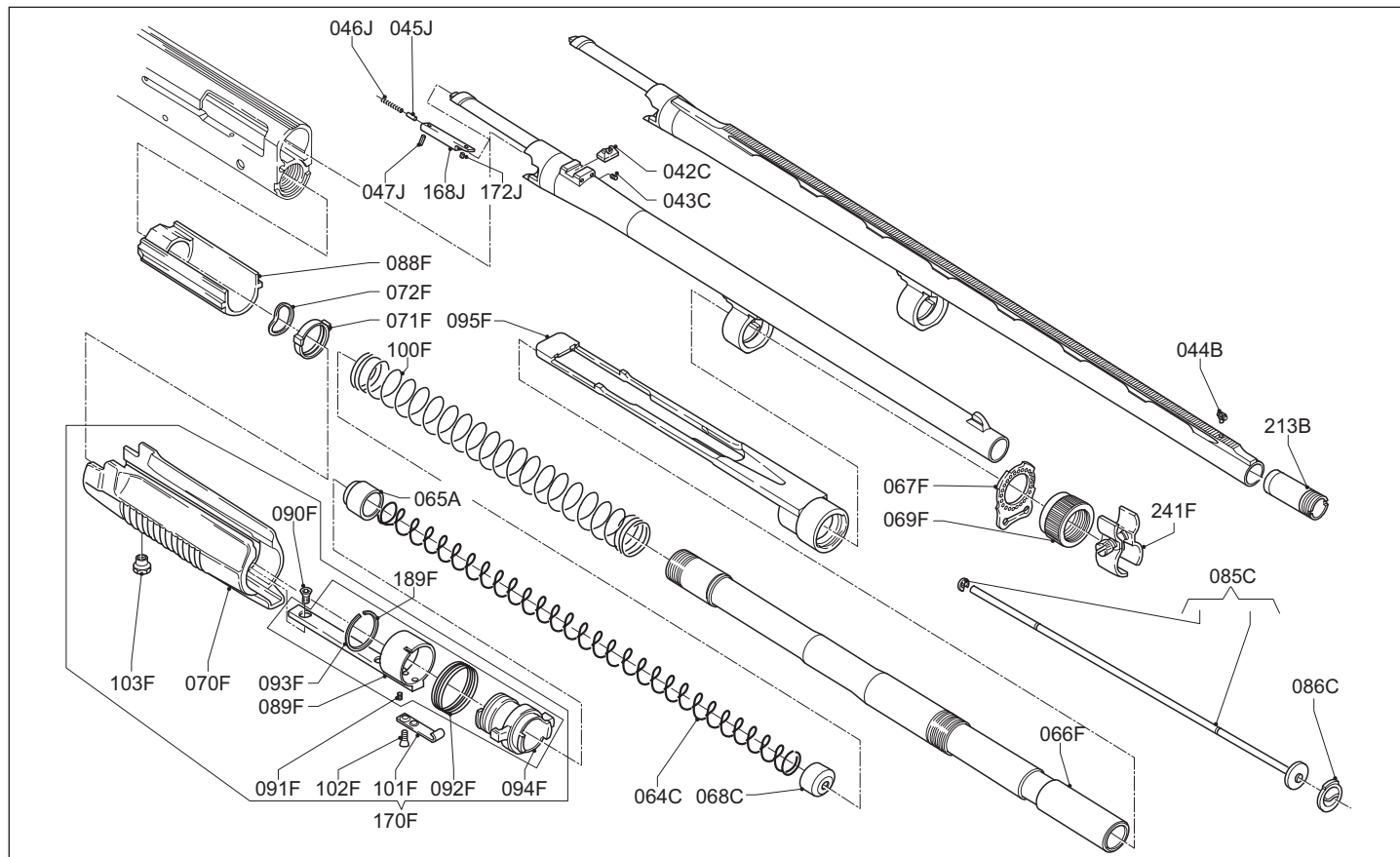


Cod.	Beschreibung	Descripción	Наименование
024F	Verschlussatz, vollst.	Grupo obturador	Затвор в сборе
025B	Schlagbolzen	Percutor	Боек
026F	Verschlussblock	Obturador	Тело затвора
028A	Schlagbolzenfixierstift	Eje de parada percutor	Фиксатор бойка
030C	Spannhebel/Spannhebel	Maneta de armado	Рукоятка взведения затвора
031B	Verschlusskopf-Drehzapfen	Eje de rotación cabeza de cierre	Шпилька вращения личинки затвора
032A	Verschlusskopf	Cabeza de cierre	Личинка затвора
033A	Auszieherfeder	Resorte del extractor	Пружина экстрактора
034A	Auszieher	Extractor	Экстрактор
035A	Spannstift	Espiga elástica	Упругая шпилька экстрактора
036A	Pufferfeder	Resorte retroceso obturador	Инерционная пружина
037A	Schlagbolzenfeder	Resorte del percutor	Пружина бойка
038B	Spannhebel/Kappenarretierfeder	Resorte retención maneta y capuchón	Стопорная пружина рукоятки и втулки
039A	Spannhebel/Kappenarretierbolzen	Eje de retención maneta y capuchón	Стопорная шпилька рукоятки и втулки
040A	Spannstift	Espiga elástica	Шпилька пружины фиксатора рукоятки взведения затвора
165A	Verschlusskopfsatz	Grupo cabeza de cierre	Личинка затвора в сборе



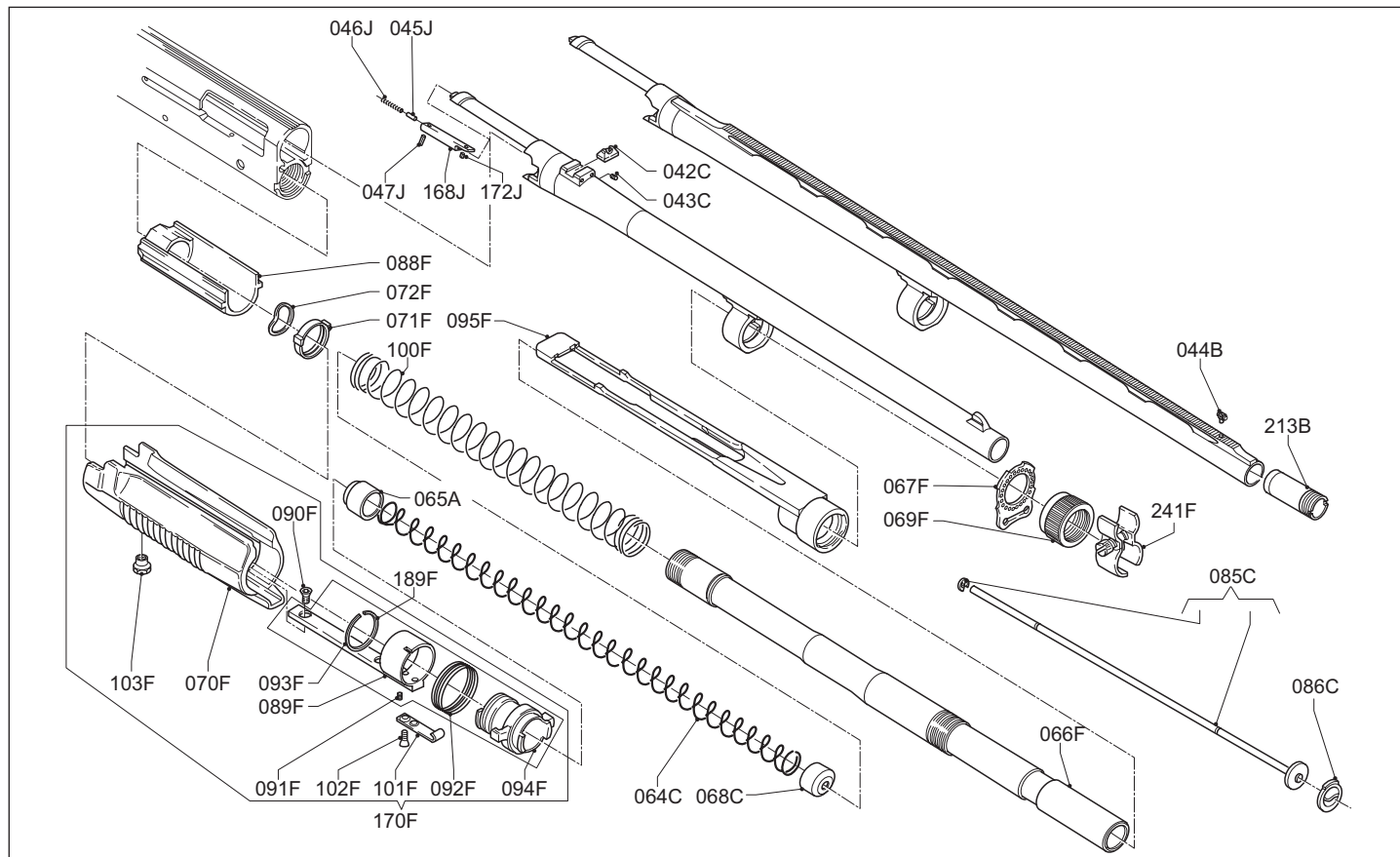


Cod.	Descrizione	Description	Description
042C	Tacca di mira	Rear sight	Cran de mire
043C	Vite per tacca di mira	Rear sight screw	Vis cran de mire
044B	Mirino	Front sight	Guidon
045J	Perno espulsore	Ejector pin	Axe de l'éjecteur
046J	Molla per perno espulsore (camera 3" - Magnum)	Ejector pin spring (3" - Magnum chamber)	Ressort de l'axe d'éjecteur (chambre 3" - Magnum)
047J	Spina elastica	Ejector spring retaining pin	Goupille élastique
064C	Molla del serbatoio	Magazine spring	Ressort du magasin
065A	Cappellotto spingi cartuccia	Magazine follower	Capuchon du magasin
066F	Tubo serbatoio	Magazine tube	Tube magasin
067F	Anello portabretelle sul cappellotto	Ring	Anneau
068C	Tappo per tubo serbatoio	Magazine tube plug	Bouchon pour tube du magasin
069F	Cappellotto fissaggio astina	Fore-end retaining cap	Capuchon fixation du devant
070F	Astina	Fore-end	Devant
071F	Rosetta piana	Washer	Rondelle
072F	Rosetta elastica	Spring washer	Rondelle élastique
085C	Riduttore a tre colpi	Three round limiter	Réducteur à trois coups
086C	Anello fissaggio riduttore	Retaining ring	Anneau de fixation réducteur
088F	Supporto guida astina	Fore-end slide support	Support guide du devant
089F	Anello porta commutatore	Selector ring	Anneau commutateur
090F	Vite fissaggio astina	Fore-end retaining screw	Vis fixation du devant
091F	Vite fine corsa commutatore	Selector limit screw	Vis d'arrêt du commutateur
092F	Molla richiamo commutatore	Selector return spring	Ressort rappel du commutateur
093F	Anello elastico	Elastic ring	Bague élastique
094F	Commutatore funzionamento	Action selector	Commutateur de fonctionnement
095F	Assieme bretelle ancoraggio otturatore	Bolt swivel assembly	Groupe bretelles de l'obturateur
100F	Molla	Spring	Ressort

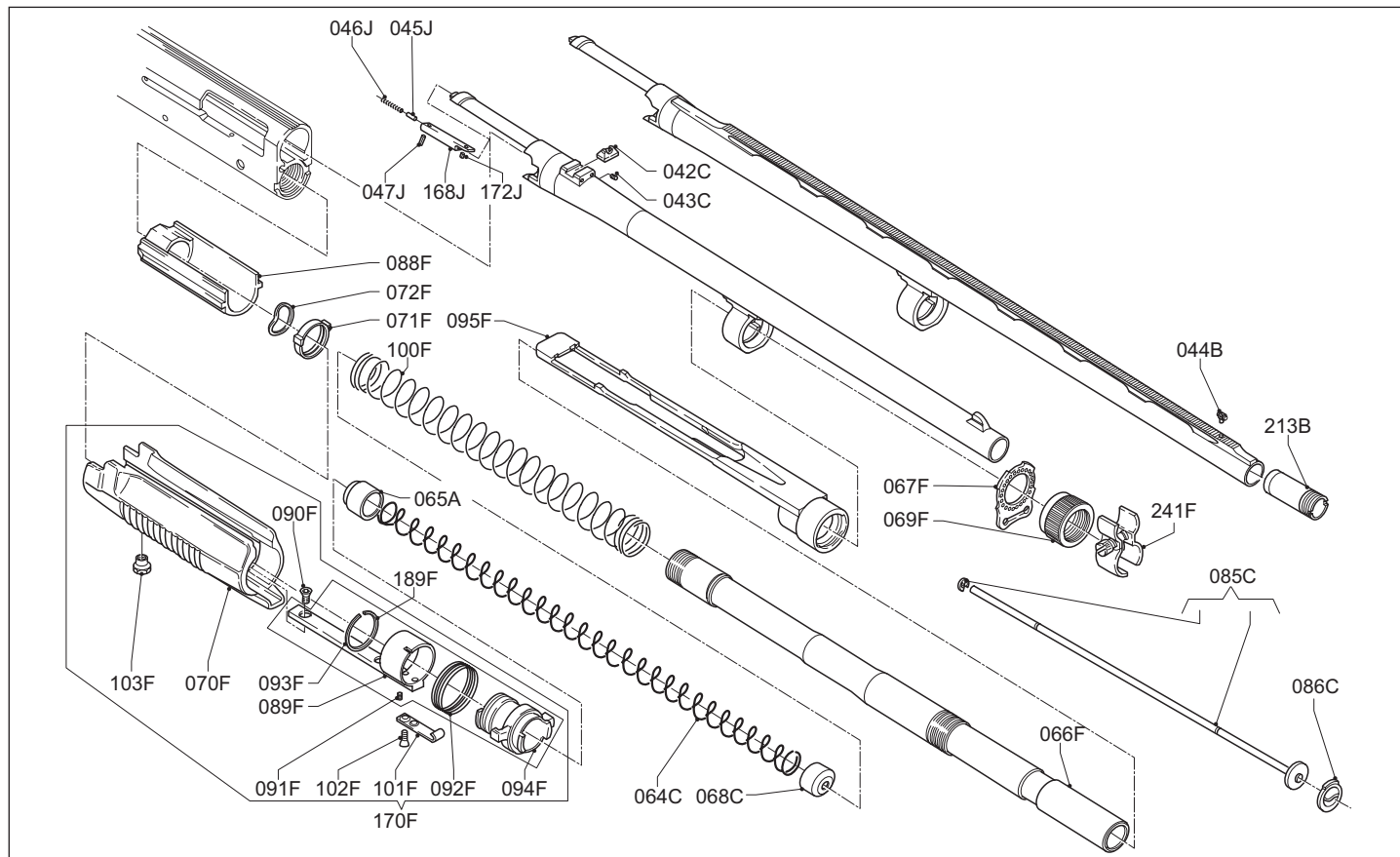




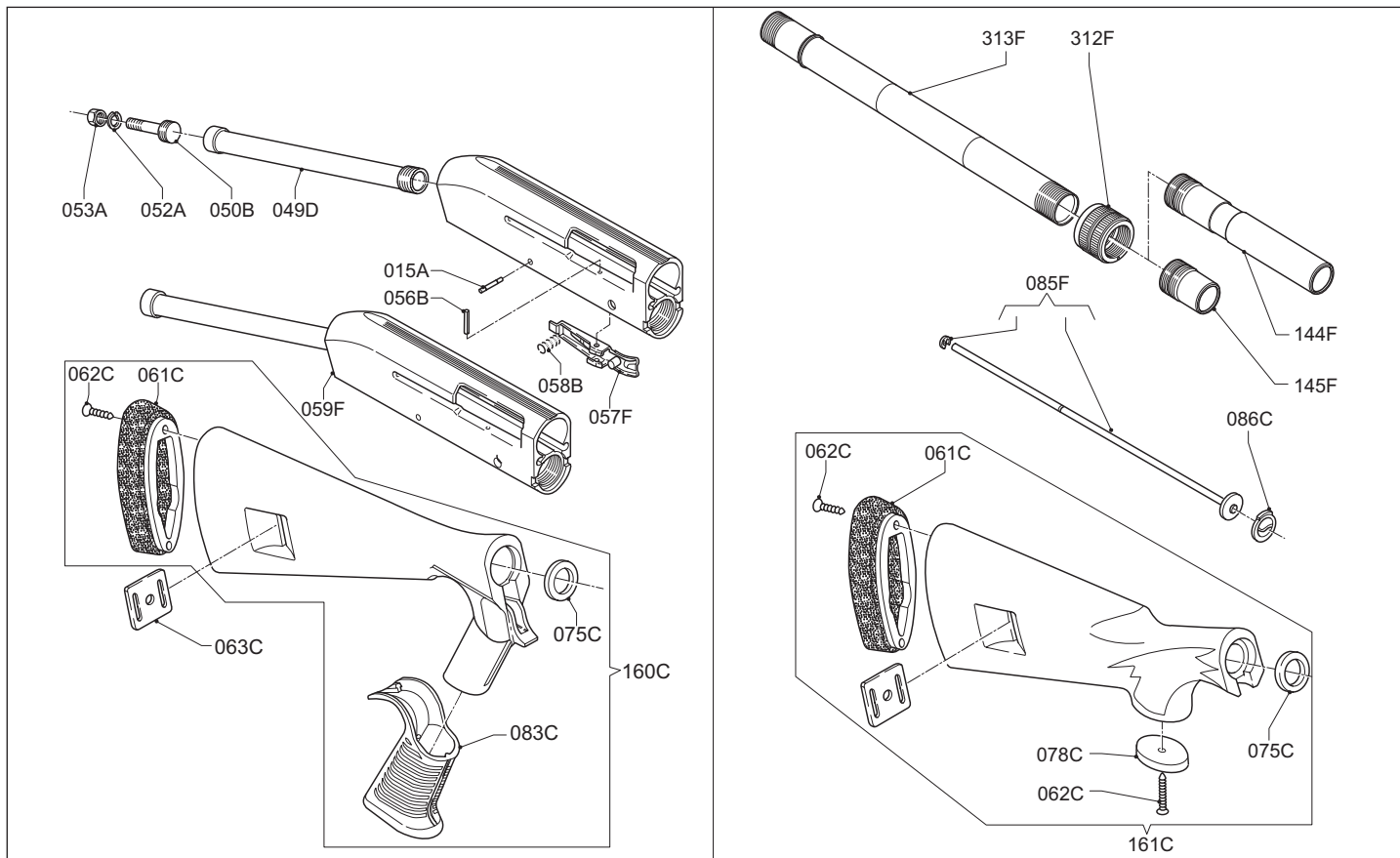
Cod.	Descrizione	Description	Description
101F	Piastrina	Plate	Plaquette
102F	Vite fissaggio piastrina	Plate retaining screw	Vis de fixation plaquette
103F	Dado	Nut	Ecrou
168J	Corpo espulsore (camera 3" - Magnum)	Ejector frame (3" - Magnum chamber)	Corps d'éjecteur (chambre 3" - Magnum)
170F	Assieme astina - commutatore	Fore-end assembly - selector	Groupe du devant - commutateur
172J	Ribattino fissaggio espulsore	Ejector retaining rivet	Rivet de fixation éjecteur
189F	Assieme commutatore funzionamento	Action selector assembly	Groupe commutateur de fonctionnement
213B	Strozzatore interno	Internal choke	Choke intérieur
241F	Assieme semianelli unione canna tubo serbatoio	Barrel-magazine tube retaining ring assembly	Groupe anneau d'assemblage canon-tube magasin



Cod.	Beschreibung	Descripción	Наименование
042C	Kimme	Alza	Целик
043C	Kimmenschraube	Tornillo para alza	Винт для целика
044B	Korn	Mira	Мушка
045J	Auswurfstift	Eje expulsor	Шпилька эжектора
046J	Auswerferstiftfeder (Patronenlager 3"- Magnum)	Resorte eje expulsor (cámara 3"- Magnum)	Пружина шпильки эжектора (патронник 2"- 3/4 Стандарт)
047J	Spannstift	Espiga elástica	Фиксирующая шпилька пружины эжектора
064C	Magazinfeder	Resorte del almacén	Пружина магазина
065A	Zubringer	Capuchón empuja cartucho	Толкатель патронов
066F	Magazinrohr	Tubo almacén	Трубка магазина
067F	Riemenbügelring auf Kappe	Anillo porta-correas del capuchón	Кольцо антабки
068C	Magazinrohrabdeckung	Tapón del tubo almacén	Заглушка для трубки магазина
069F	Vorderschaft-Befestigungskappe	Capuchón de fijación varilla	Втулка крепления цевья
070F	Vorderschaft	Varilla	Корпус цевья
071F	Scheibe	Arandela	Плоская шайба
072F	Sprengring	Arandela elástica	Упругая шайба
085C	Dreischuß- Reduzierstück	Reductor para 3 tiros	Ограничитель на три выстрела
086C	Reduzierstück-Sicherungsring	Anillo fijación reductor	Кольцо фиксации ограничителя
088F	Vorderschaftsführungsträger	Soporte guía varilla	Направляющий суппорт цевья
089F	Selektionsring	Anillo porta conmutador	Кольцо переключателя
090F	Vorderschaftschraube	Tornillo fijación varilla	Крепежный винт цевья
091F	Selektionsring-Begrenzungsschraube	Tornillo final de carrera conmutador	Стопорный винт переключателя
092F	Selektionsring-Rückholfeder	Resorte antagonista conmutador	Возвратная пружина переключателя
093F	Sprengring	Anillo elástico	Шайба
094F	Selektionsring-Betriebsweise	Conmutador de funcionamiento	Переключатель режима
095F	Riemen- Verschlussblockverankerungssatz	Grupo bandoleras anclaje obturador	Узел крепления затвора
100F	Feder	Resorte	Пружина

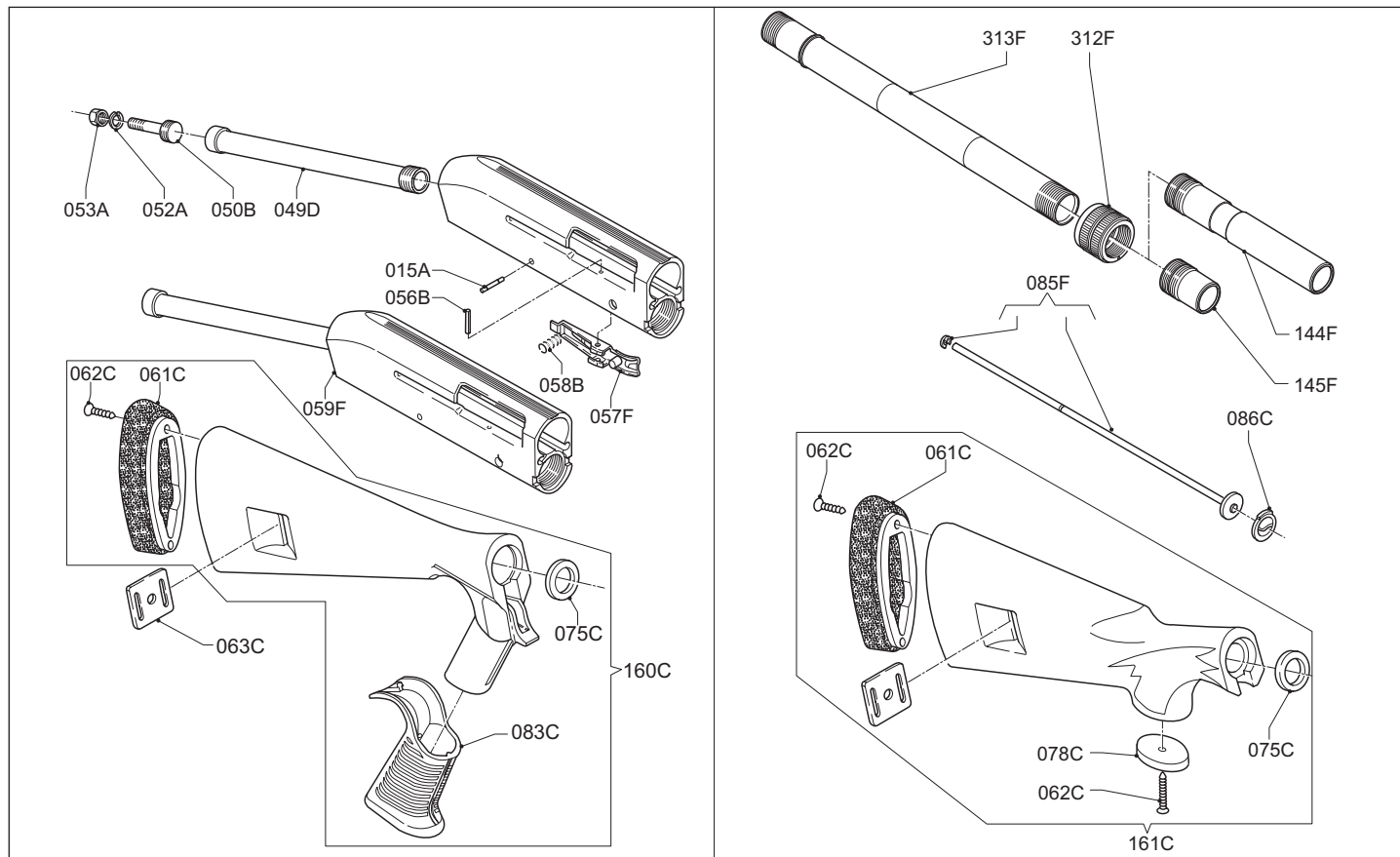


Cod.	Beschreibung	Descripción	Наименование
101F	Platte	Plaquita	Пластина
102F	Sicherungsschraube für Platte	Tornillo de fijación plaquita	Крепежный винт пластины
103F	Mutter	Tuerca	Гайка
168J	Auswerfergehäuse (Patronenlager 3"- Magnum)	Cuerpo expulsor (cámara 3"- Magnum)	Корпус эжектора (патронник 3"- Magnum)
170F	Vorderschaftsatz mit Selektionsring	Grupo varilla - conmutador	Узел цевье – переключатель
172J	Auswerferbefestigungsniete	Roblón de fijación expulsor	Фиксирующая шпилька эжектора
189F	Baugruppe Selektionsring	Grupo conmutador de funcionamiento	Узел переключателя режима
213B	Innen-Choke	Choke interno	Сменный чок
241F	Verbindungsstück Lauf-Magazinrohr	Grupo semi-anillo unión cañón tubo almacén	Узел соединительных полуколец ствола трубки магазина



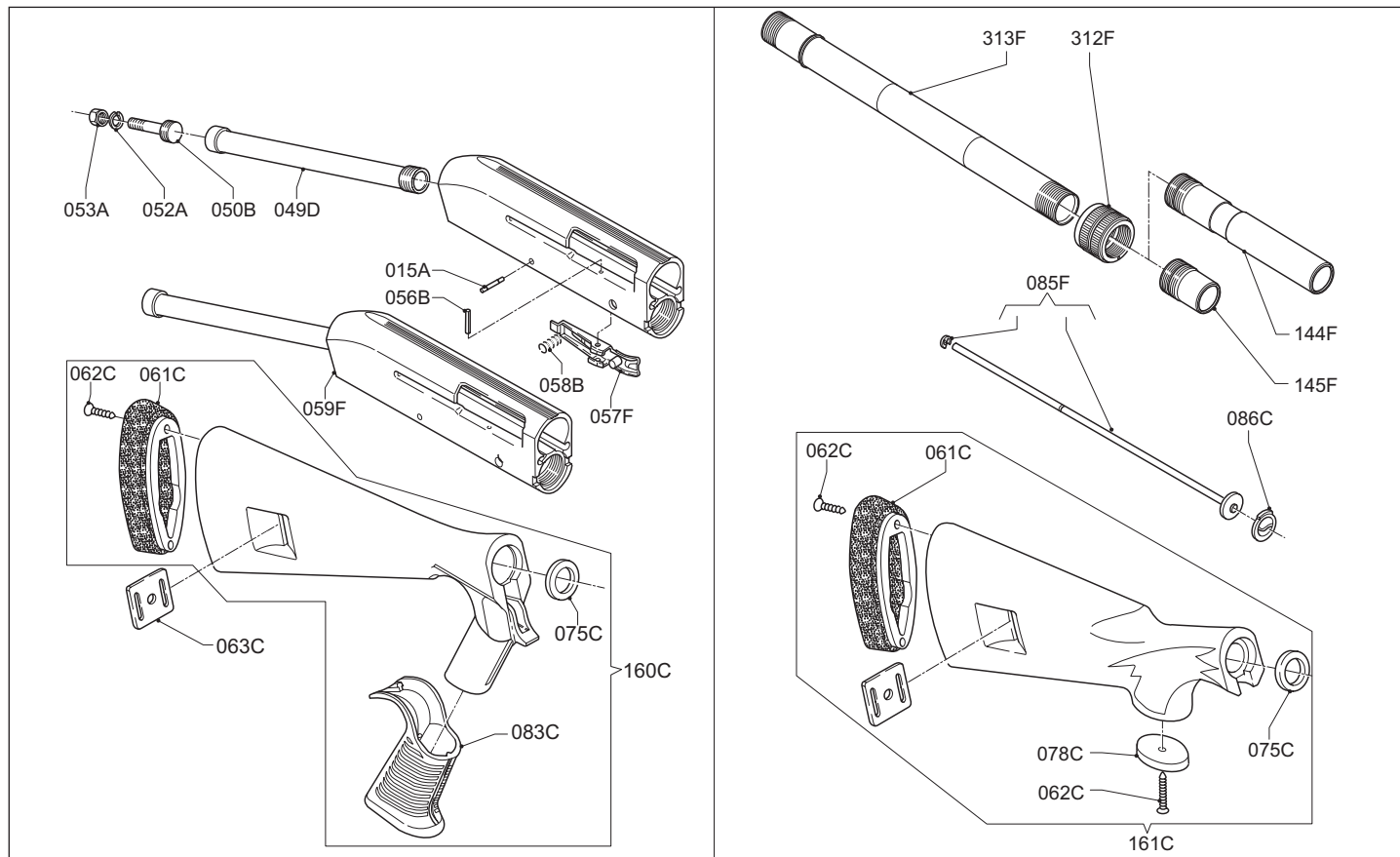


Cod.	Descrizione	Description	Description
015A	Perno fissaggio guardia	Trigger guard pin	Axe fixation sous-garde
049D	Tubo guida molla biella	Recoil spring tube	Tube guide de ressort de bielle
050B	Vite per dado serraggio calcio	Stock retaining nut screw	Vis pour écrou de la crosse
052A	Rosetta elastica per calcio	Elastic washer	Rondelle élastique de la crosse
053A	Dado per serraggio calcio	Stock retaining nut	Écrou de la crosse
056B	Spina elastica fissaggio leva fermo cartuccia	Carrier latch pin	Axe élastique du levier d'arrêt de cartouche
057F	Leva fermo cartuccia	Carrier latch	Levier d'arrêt cartouche
058B	Molla richiamo leva fermo cartuccia	Carrier latch spring	Ressort du levier d'arrêt cartouche
059F	Assieme carcassa - tubo guida molla biella	Receiver assembly	Groupe de carcasse et tube guide ressort de la bielle
061C	Calciolo	Butt plate	Plaque de couche
062C	Vite autofilettante	Self-threaded screw	Vis auto-taradeuse
063C	Piastrino portabretelle	Swivel plate	Platine porte-bretelles
075C	Anello guida calcio	Ring	Bague
083C	Impugnatura per calcio	Grip	Poignée
160C	Assieme calcio con impugnatura a pistola	Pistol-grip stock assembly	Groupe de la crosse à poignée pistolet
	Optional	Optional accessories	Options
061C	Calciolo	Butt plate	Plaque de couche
062C	Vite autofilettante	Self-threaded screw	Vis auto-taradeuse
075C	Anello guida calcio	Ring	Bague
078C	Tappo per calcio caccia	Plug	Bouchon
085F	Riduttore a tre colpi	Three round limiter	Réducteur à trois coups
086C	Anello fissaggio riduttore	Retaining ring	Anneau de fixation réducteur

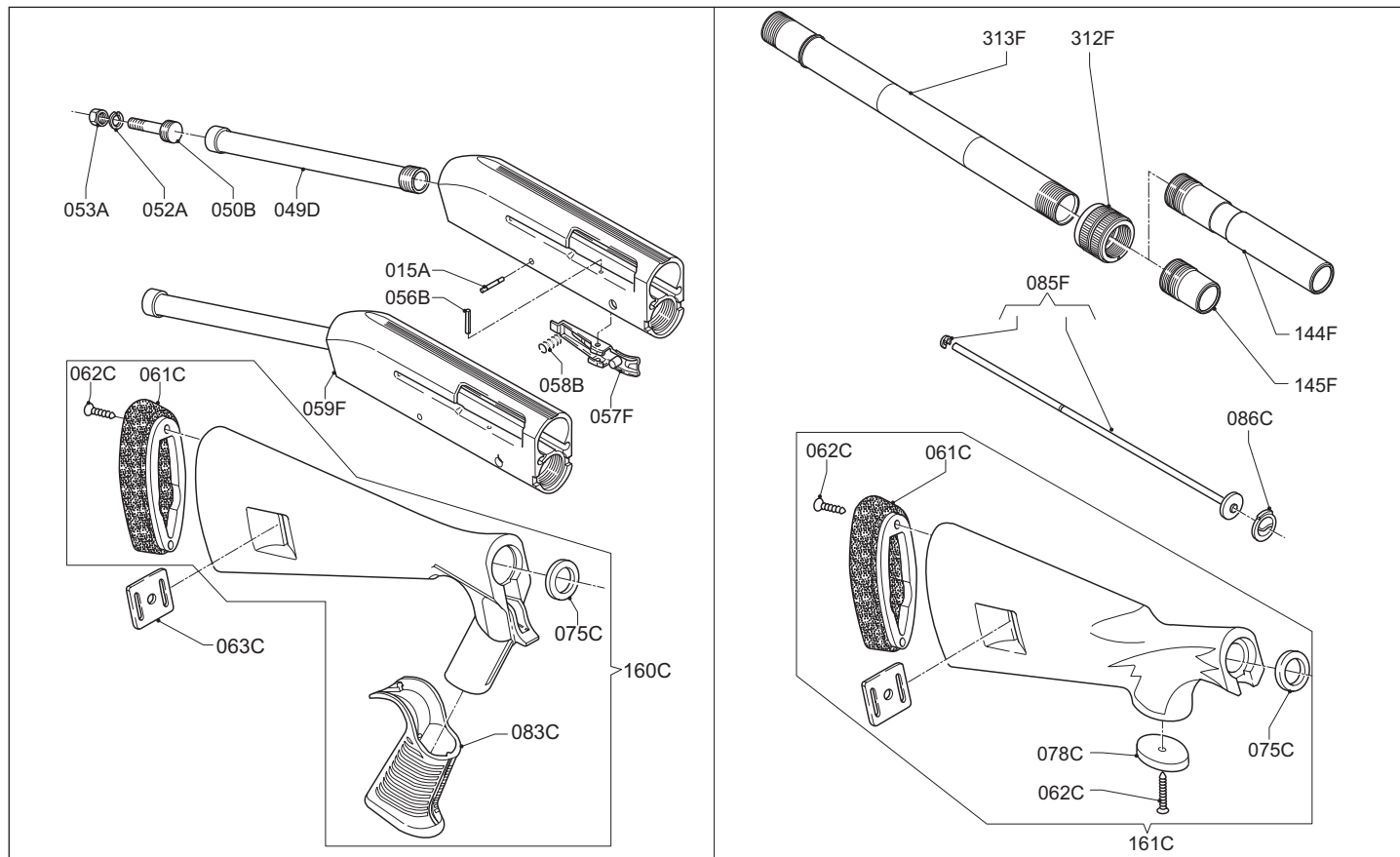




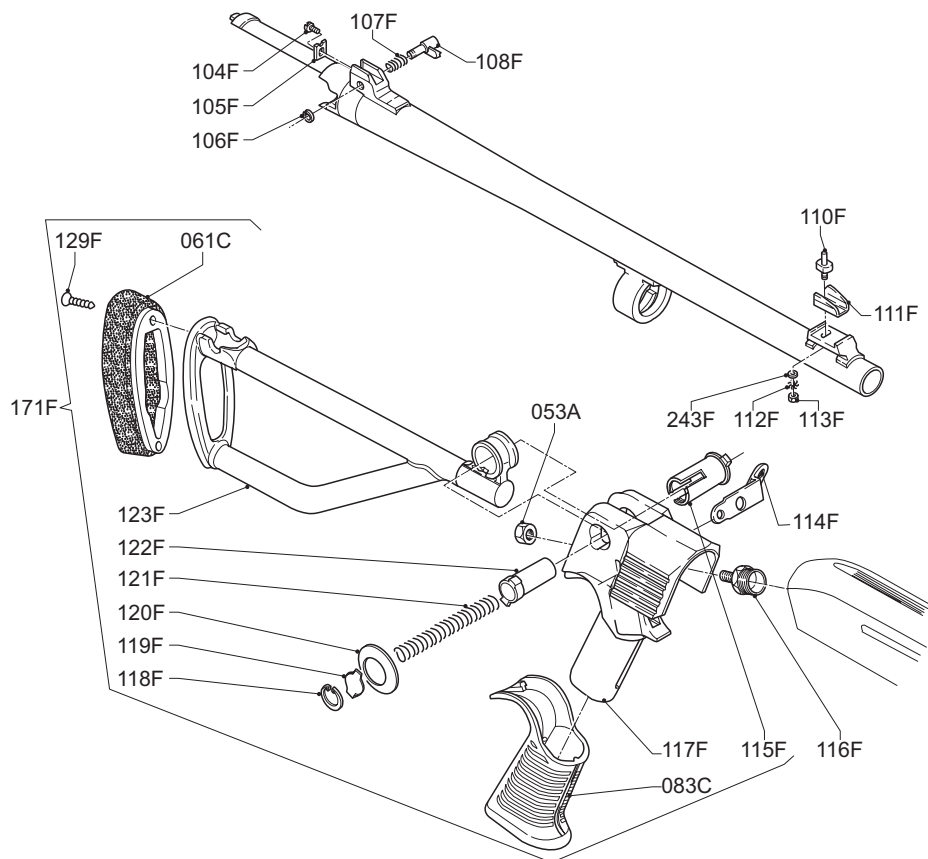
Cod.	Descrizione	Description	Description
144F	Prolunga tubo serbatoio (lunga)	Magazine tube extension (long)	Prolongement tube magasin (long)
145F	Prolunga tubo serbatoio (corta)	Magazine tube extension (short)	Prolongement tube magasin (court)
161C	Assieme calcio (calcio - calciolo gomma)	Stock assembly (stock - rubber butt plate)	Groupe crosse (crosse - plaque couche en caoutchouc)
312F	Anello battuta tenone	Ring	Bague
313F	Tubo serbatoio	Magazine tube	Tube du magasin



Cod.	Beschreibung	Descripción	Наименование
015A	Abzugsbügelbefestigungsbolzen	Eje de fijación guardamonte	Фиксатор ударно-спускового механизма
049D	Rückholfederführungsrohr	Tubo guía resorte biela	Трубка возвратной пружины
050B	Schraube für Schaftbefestigungsmutter	Tornillo tuerca fijación culata	Винт фиксации приклада
052A	Sprengring	Arandela elástica para culata	Упругая шайба приклада
053A	Schaft-Befestigungsmutter	Tuerca fijación culata	Гайка закручивания приклада
056B	Befestigungsstift für Magazinsperrklinke	Espiga elástica de fijación palanca de bloqueo cartucho	Упругая шпилька фиксатора подавателя патронов
057F	Magazinsperrklinke	Palanca bloqueo cartucho	Фиксатор подавателя патронов
058B	Druckfeder für Magazinsperrklinke	Resorte antagonista palanca bloqueo cartucho	Пружина фиксатора подавателя патронов
059F	Gehäuse und Führungsrohr	Grupo carcasa-tubo guía del resorte biela	Ствольная коробка с трубкой возвратной пружины
061C	Schaftkappe	Canterera	Затыльник приклада
062C	Schaftbefestigungsschraube	Tornillo autorroscante	Винт затыльника
063C	Riemenbügelplatte	Anillo porta-correas del capuchon	Пластина антабки
075C	Unterlegscheibe	Anillo guía culata	Направляющее кольцо приклада
083C	Schaftgriff	Empuñadura para culata	Рукоятка для приклада
160C	Schaft mit Pistolengriff	Grupo culata con empuñadura tipo pistola	Узел приклада с рукояткой пистолетного типа
	Zusatzausstattung	Opcional	Опционально
061C	Schaftkappe	Canterera	Затыльник приклада
062C	Schaftbefestigungsschraube	Tornillo autorroscante	Винт затыльника
075C	Unterlegscheibe	Anillo guía culata	Направляющее кольцо приклада
078C	Abdeckung Schaft "Jagd"	Tapón para culata caza	Заглушка для приклада охотничьего типа
085F	Dreischuß- Reduzierstück	Reductor para 3 tiros	Ограничитель на три выстрела
086C	Reduzierstück-Sicherungsring	Anillo fijación reductor	Кольцо фиксации ограничителя

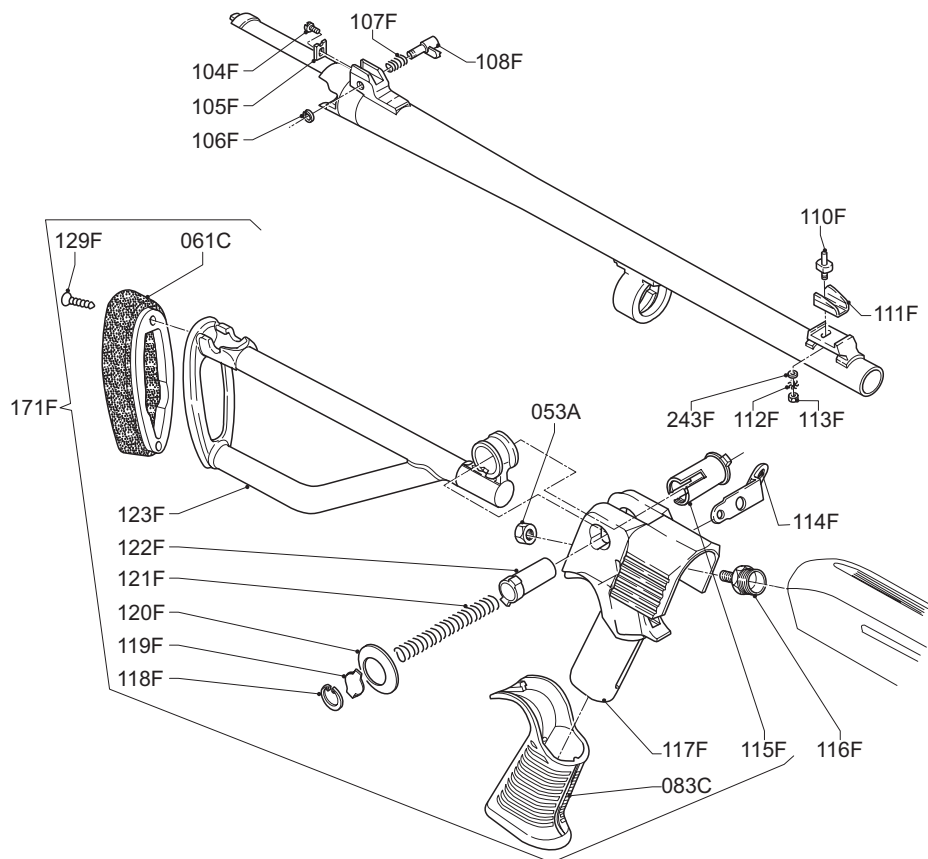


Cod.	Beschreibung	Descripción	Наименование
144F	Magazinrohrverlängerung (lang)	Prolongación tubo almacén (larga)	Удлинитель трубки магазина (длинный)
145F	Magazinrohrverlängerung (kurz)	Prolongación tubo almacén (corta)	Удлинитель трубки магазина (короткий)
161C	Schaftsatz (Schaft - Schaftkappe aus Gummi)	Grupo culata (culata - cantonera de goma)	Приклад в сборе (приклад - резиновый затыльник)
312F	Verbindungsring	Anillo tope patilla	Упорное кольцо
313F	Magazinrohr	Tubo almacén	Трубка магазина

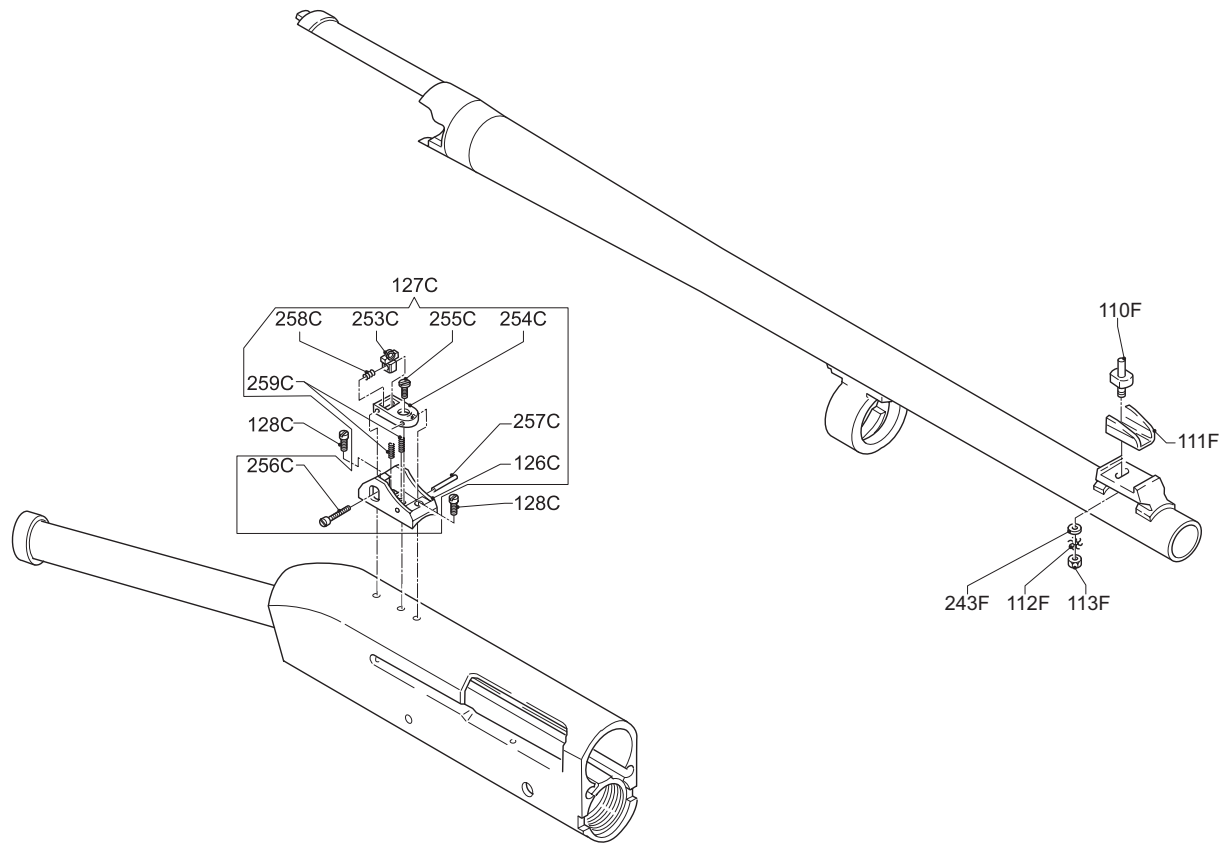




Cod.	Descrizione	Description	Description
053A	Dado per serraggio calcio	Stock retaining nut	Ecrou de la crosse
061C	Calciolo	Butt plate	Plaque de couche
083C	Impugnatura per calcio	Grip	Poignée
104F	Vite fissaggio tacca di mira	Rear sight retaining screw	Vis de fixation du cran de mire
105F	Tacca di mira	Rear sight	Cran de mire
106F	Anello per perno bloccaggio calcio	Stock locking pin ring	Bague axe immobilisation crosse
107F	Molla perno bloccaggio calcio	Stock locking pin spring	Ressort axe immobilisation crosse
108F	Perno bloccaggio calcio (chiuso)	Stock locking pin (folded)	Axe immobilisation (pliée)
110F	Mirino	Front sight	Guidon
111F	Piastrino protezione mirino	Front sight protection guard	Plaque protection guidon
112F	Rosetta elastica per mirino	Front sight elastic washer	Rondelle élastique guidon
113F	Dado fissaggio mirino	Front sight retaining nut	Ecrou fixation guidon
114F	Portabretelle su impugnatura	Sling swivel on grip	Porte-bretelles sur poignée
115F	Bussola perno bloccaggio calcio	Stock locking pin bushing	Bague écrou immobilisation crosse
116F	Perno fissaggio corpo impugnatura	Grip frame retaining pin	Axe de fixation corps poignée
117F	Corpo impugnatura	Grip frame	Corps poignée
118F	Anello di arresto	Blocking ring	Bague d'arrêt
119F	Tappo per bussola perno bloccaggio calcio	Stock locking pin bushing cap	Bouchon pour bague axe blocage crosse
120F	Molla a disco reggispinta	Flat return spring	Ressort de butée à disque
121F	Molla per perno bloccaggio calcio	Stock locking pin spring	Ressort pour axe blocage crosse
122F	Perno bloccaggio calcio (aperto)	Stock locking pin (open)	Axe blocage crosse (ouvert)
123F	Calcio ribaltabile	Folding stock	Crosse pliante
129F	Vite	Screw	Vis
171F	Assieme impugnatura calcio ribaltabile	Grip folding stock assembly	Groupe poignée crosse pliante
243F	Rosetta piana per mirino	Front sight washer	Rondelle guidon

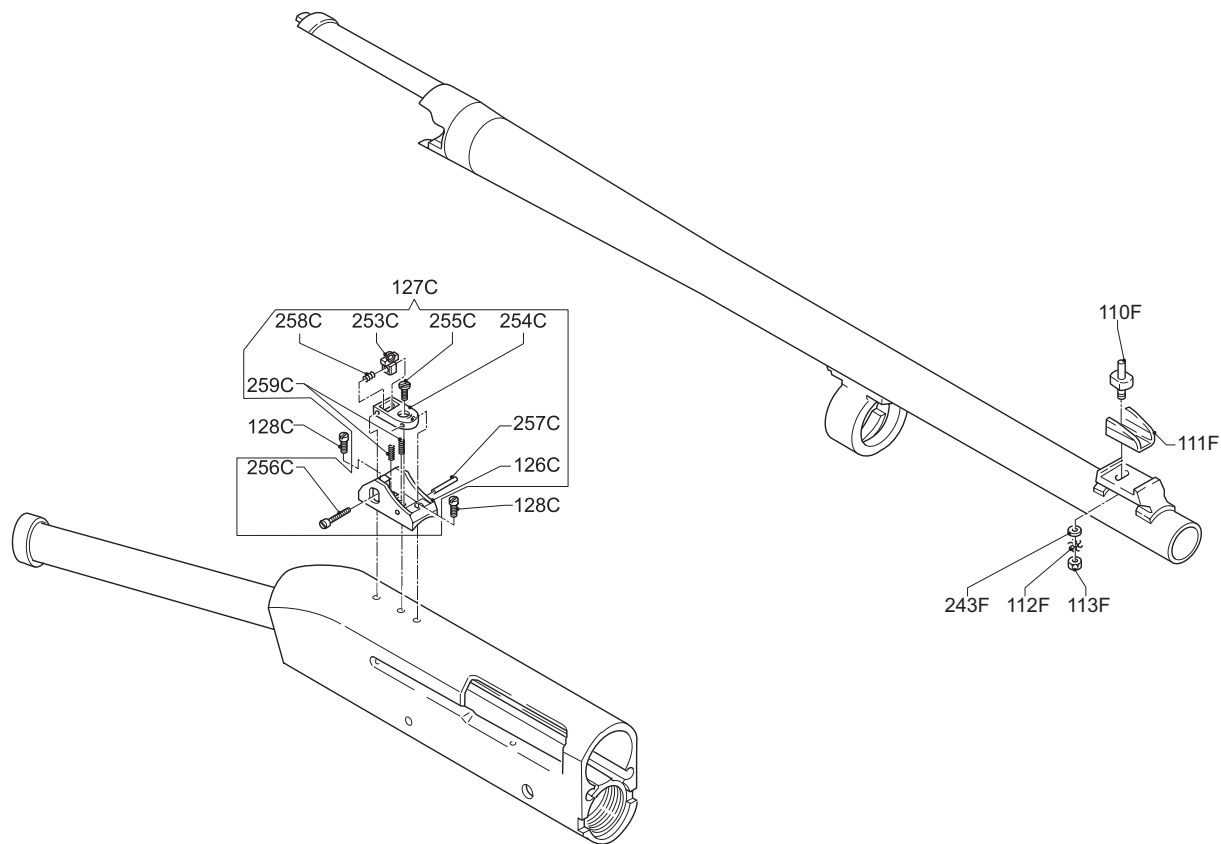


Cod.	Beschreibung	Descripción	Наименование
053A	Schaft-Befestigungsmutter	Tuerca fijación culata	Гайка фиксации приклада
061C	Schaftkappe	Cantонера	Затыльник приклада
083C	Schaftgriff	Empuñadura para culata	Рукоятка для приклада
104F	Kimmenbefestigungsschraube	Tornillo de fijación alza	Винт фиксации целика
105F	Kimme	Alza	Целик
106F	Simmering Schaftverriegelungsstift	Anillo eje de bloqueo culata	Кольцо для стопорного штифта приклада
107F	Feder zum Schaftverriegelungsstift	Resorte eje de bloqueo culata	Пружина стопорного штифта приклада
108F	Schaftverriegelungsstift (geschlossen)	Eje de bloqueo culata (cerrado)	Стопорный штифт приклада (закрыт)
110F	Korn	Mira	Мушка
111F	Kornschutzplatte	Plaquita de protección mira	Защитная пластина мушки
112F	Sprengring f. Korn	Arandela elástica para mira	Упругая шайба для мушки
113F	Kornbefestigungsmutter	Tuerca fijación guía de mira	Самоконтрающаяся гайка фиксации мушки
114F	Riemenbügel am Griff	Porta-correas empuñadura	Антабка на рукоятке
115F	Führungshülse zur Schaftverriegelungsschraube	Casquillo eje de bloqueo culata	Втулка стопорного штифта приклада
116F	Griffhalteschraube	Eje de fijación cuerpo empuñadura	Шпилька фиксации рукоятки
117F	Grifführung	Cuerpo empuñadura	Корпус рукоятки
118F	Sperring	Anillo de parada	Стопорное кольцо
119F	Abdeckung Führungshülse zur Schaftverriegelungsschraube	Tapón para casquillo eje de bloqueo culata	Заглушка для втулки стопорного штифта приклада
120F	Rückholfeder, flach	Resorte de disco sujeción empuje	Упорная дисковая пружина
121F	Feder zur Schaftverriegelungsschraube	Resorte eje de bloqueo culata	Пружина для стопорного штифта приклада
122F	Schaftverriegelungsstift (offen)	Eje de bloqueo culata (abierto)	Стопорный штифт приклада (открыт)
123F	Klappschaft	Culata abatible	Откидной приклад
129F	Schraube	Tornillo	Винт
171F	Baugruppe Klappschaftgriff	Grupo empuñadura culata abatible	Ложа откидного приклада в сборе
243F	Flache Unterlegscheibe f. das Korn	Arandela para mira	Плоская шайба для мушки





Cod.	Descrizione	Description	Description
110F	Mirino	Front sight	Guidon
111F	Piastrino protezione mirino	Front sight protection guard	Plaque protection guidon
112F	Rosetta elastica per mirino	Front sight elastic washer	Rondelle élastique guidon
113F	Dado fissaggio mirino	Front sight retaining nut	Ecrou fixation guidon
126C	Piastrino protezione tacca di mira	Rear sight protection guard	Plaque protection cran de mire
127C	Assieme tacca di mira	Rear sight assembly	Groupe cran de mire
128C	Vite fissaggio tacca di mira	Rear sight retaining screw	Vis de fixation du cran de mire
243F	Rosetta piana per mirino	Front sight washer	Rondelle guidon
253C	Anello diottra tacca di mira	Rear sight aperture	Bague dioptrie cran de mire
254C	Supporto diottra tacca di mira	Elevation platform	Élévateur
255C	Vite regolazione verticale	Elevation adjustment screw	Vis de réglage vertical
256C	Vite regolazione laterale	Windage adjustment screw	Vis de réglage latéral
257C	Perno rotazione supporto tacca di mira	Sight pin	Axe de rotation support cran de mire
258C	Molla regolazione laterale	Windage spring	Ressort de réglage latéral
259C	Molla regolazione verticale	Elevation spring	Ressort de réglage vertical



Cod.	Beschreibung	Descripción	Наименование
110F	Korn	Mira	Мушка
111F	Kornschutzplatte	Plaquita de protección mira	Защитная пластина мушки
112F	Sprengring f. Korn	Arandela elástica para mira	Упругая шайба для мушки
113F	Kornbefestigungsmutter	Tuerca fijación guía de mira	Самоконтрящаяся гайка фиксации мушки
126C	Kimmerschutzplatte	Plaquita de protección alza	Защитная пластина целика
127C	Kimme komplett	Grupo alza	Узел целика
128C	Kimmenbefestigungsschraube	Tornillo de fijación alza	Винт фиксации целика
243F	Flache Unterlegscheibe f. das Korn	Arandela para mira	Плоская шайба для мушки
253C	Kimmen-Diopterring	Anillo dioptra alza	Кольцо целика
254C	Kimmen-Diopterhalterung	Soporte dioptra alza	Опора целика
255C	Höhenverstellungsschraube	Tornillo ajuste vertical	Винт вертикальной регулировки
256C	Seitenverstellungsschraube	Tornillo ajuste lateral	Винт боковой регулировки
257C	Befestigungsstift	Eje de rotación soporte alza	Шпилька вращения опоры целика
258C	Seitenverstellungsfeder	Resorte ajuste lateral	Пружина боковой регулировки
259C	Höhenverstellungsfeder	Resorte ajuste vertical	Пружина вертикальной регулировки

 **Benelli**

Benelli Armi S.p.A.

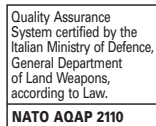
Via della Stazione, 50
61029 URBINO
ITALY

Tel. ++39-0722-3071

Fax ++39-0722-307207

E-mail: marketing@benelli.it

<http://www.benelli.it>



 **Benelli USA**

Benelli U.S.A. Corporation

Head Office:

17603 Indian Head Highway
Accokeek, MD 20607-2501
Ph. 001-301-283-6981 - Fax 001-301-283-6988
E-mail: BENUSA1@aol.com
<http://www.benelli-usa.com>

Warehouse: (to ship merchandise)

801 Broad Street
Pocomoke, MD 21851